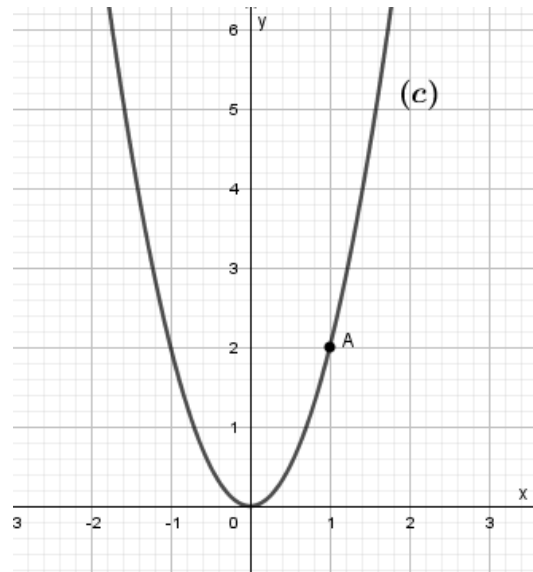


ΘΕΜΑ 3

Στο παρακάτω σχήμα φαίνεται η γραφική παράσταση μιας παραβολής (c), που έχει κορυφή την αρχή των αξόνων, άξονα συμμετρίας τον $y'y$ και διέρχεται από το σημείο $A(1,2)$.



α) Να βρείτε την εξίσωση, την εστία και την διευθετούσα της παραβολής.

(Μονάδες 06)

β) Να βρείτε το συμμετρικό του σημείου A ως προς τον άξονα της παραβολής.

(Μονάδες 04)

γ)

i. Να βρείτε την εξίσωση της εφαπτομένης (ε) της παραβολής στο σημείο $A'(-1,2)$.

(Μονάδες 08)

ii. Να βρείτε το σημείο τομής της (ε) με τον άξονα $y'y$ και στη συνέχεια να την σχεδιάσετε.

(Μονάδες 07)