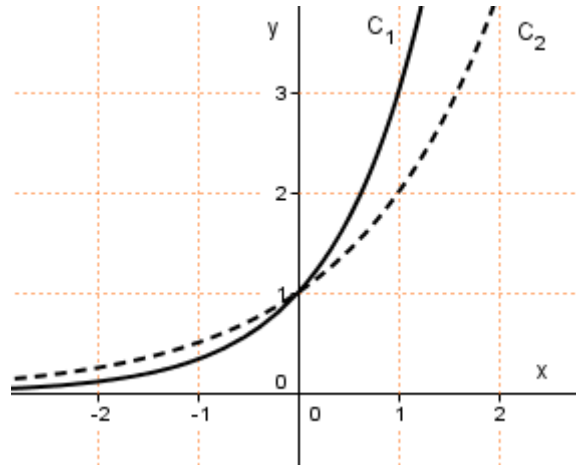


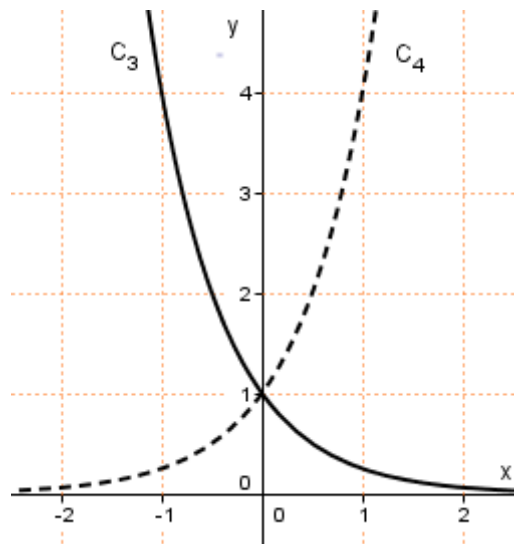
## ΘΕΜΑ 2

α) Ποια από τις δύο καμπύλες  $C_1$  (συνεχής γραμμή) και  $C_2$  (διακεκομμένη γραμμή) είναι η γραφική παράσταση της συνάρτησης  $f(x) = 2^x$  και ποια της συνάρτησης  $g(x) = 3^x$ ; Να αιτιολογήσετε την απάντησή σας.



(Μονάδες 12)

β) Ποια από τις δύο καμπύλες  $C_3$  (συνεχής γραμμή) και  $C_4$  (διακεκομμένη γραμμή) είναι η γραφική παράσταση της συνάρτησης  $\varphi(x) = 4^x$  και ποια της συνάρτησης  $\psi(x) = 4^{-x}$ ; Να αιτιολογήσετε την απάντησή σας.



(Μονάδες 13)