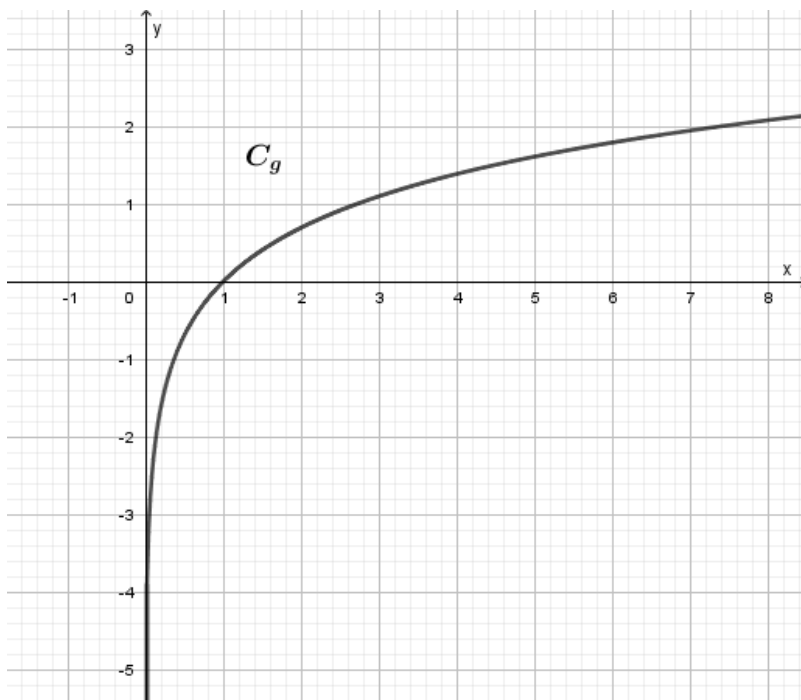


ΘΕΜΑ 2

Δίνεται η συνάρτηση $f(x) = \ln(x - 1)$ και η γραφική παράσταση της συνάρτησης

$$g(x) = \ln x, \quad x > 0.$$



α) Να βρείτε το πεδίο ορισμού της συνάρτησης f .

(Μονάδες 05)

β) Με τη βοήθεια της γραφικής παράστασης της συνάρτησης g , να σχεδιάσετε την γραφική παράσταση της συνάρτησης f .

(Μονάδες 08)

γ) Να βρείτε το διάστημα, στο οποίο η γραφική παράσταση της συνάρτησης f βρίσκεται κάτω από τον άξονα $x'x$.

(Μονάδες 12)