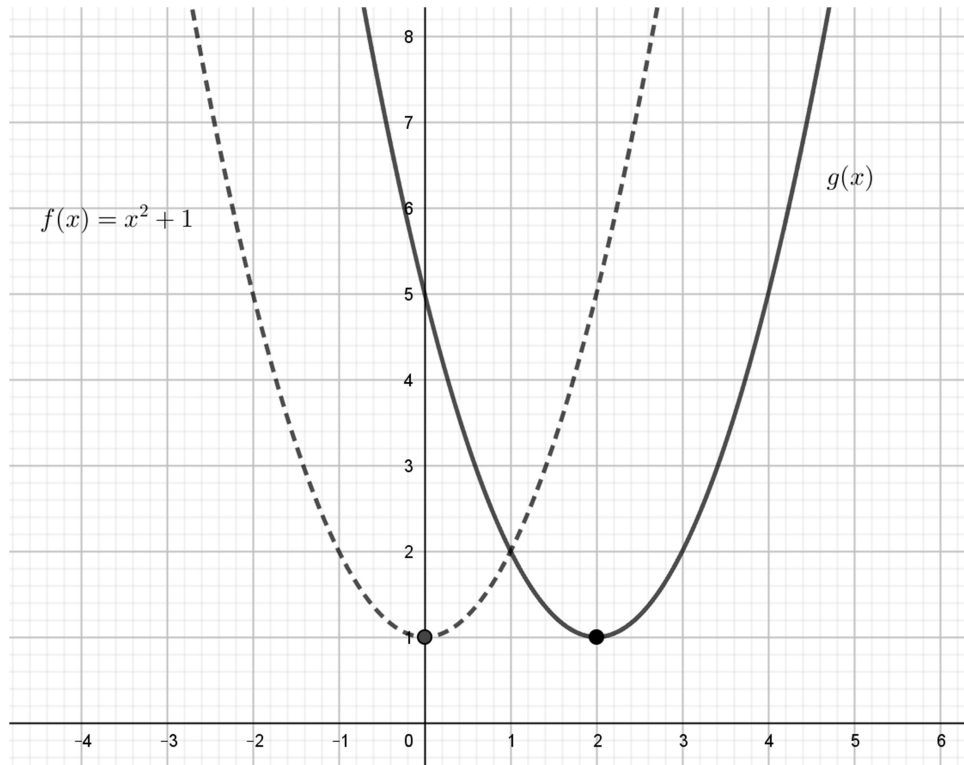


## ΘΕΜΑ 2

Στο παρακάτω σχήμα δίνεται η γραφική παράσταση της συνάρτησης  $f(x) = x^2 + 1$  και η γραφική παράσταση μιας συνάρτησης  $g(x)$  με  $x \in \mathbb{R}$ .



α)

i. Είναι η  $f$  άρτια ή περιττή συνάρτηση; Να αιτιολογήσετε την απάντησή σας.

(Μονάδες 7)

ii. Έχει η  $f$  μέγιστη τιμή ή ελάχιστη; Να αιτιολογήσετε την απάντησή σας.

(Μονάδες 7)

β)

i. Με ποια μετατόπιση της γραφικής παράστασης της  $f$  προέκυψε η γραφική παράσταση της  $g$ ;

(Μονάδες 7)

ii. Να βρείτε τον τύπο της συνάρτησης  $g$ .

(Μονάδες 4)