

ΘΕΜΑ 4

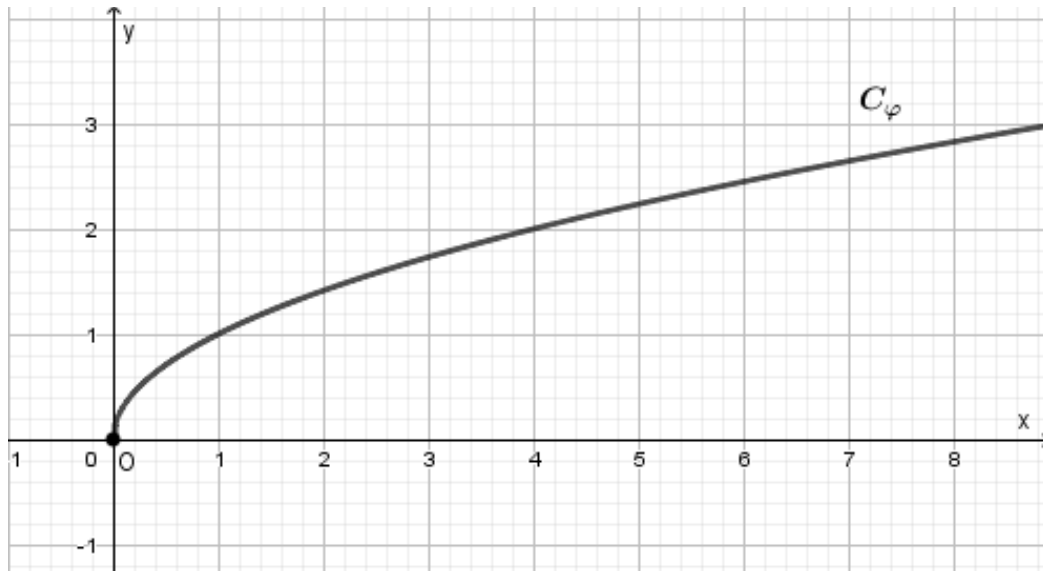
Δίνονται οι συναρτήσεις:

$$\varphi(x) = \sqrt{x}, \text{ με } x \geq 0, f(x) = \sqrt{x-1}, \text{ με } x \geq 1 \text{ και } g(x) = \frac{x+1}{3}, \text{ με } x \in \mathbb{R}.$$

α) Να βρείτε τα κοινά σημεία των γραφικών παραστάσεων των συναρτήσεων f και g .

(Μονάδες 08)

β) Στο παρακάτω σχήμα δίνεται η γραφική παράσταση της συνάρτησης φ .



- i. Με τη βοήθεια της γραφικής παράστασης της συνάρτησης φ , να σχεδιάσετε την γραφική παράσταση της συνάρτησης f .

(Μονάδες 02)

- ii. Στο ίδιο σύστημα συντεταγμένων, να σχεδιάσετε και την γραφική παράσταση της συνάρτησης g .

(Μονάδες 04)

γ) Με τη βοήθεια του σχήματος ή με οποιονδήποτε άλλο τρόπο, να βρείτε το διάστημα στο οποίο η γραφική παράσταση της f βρίσκεται πάνω από την γραφική παράσταση της g .

(Μονάδες 06)

δ) Να αποδείξετε ότι $\sqrt{\ln 10 - 1} > \frac{1 + \ln 10}{3}$.

(Μονάδες 05)