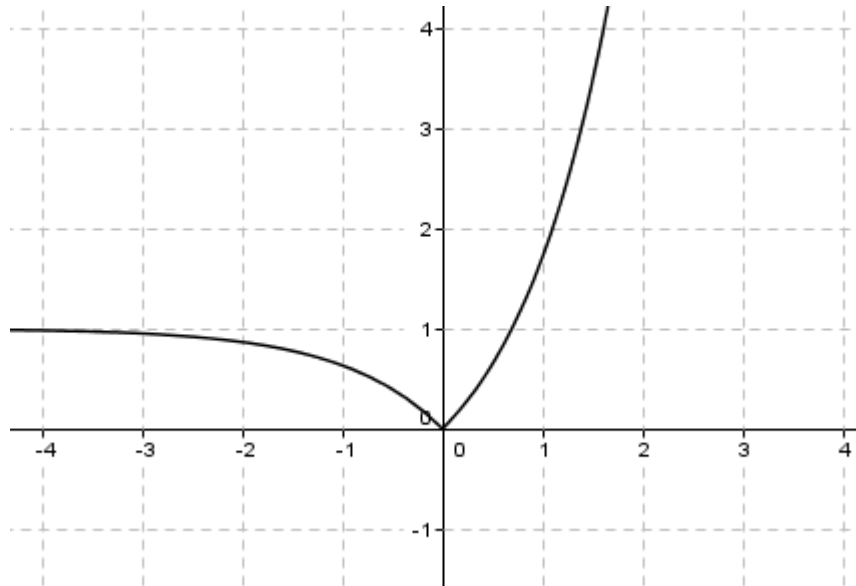


ΘΕΜΑ 4

Στο παρακάτω σχήμα δίνεται η γραφική παράσταση C_f της συνάρτησης $f(x) = |e^x - 1|$, $x \in \mathbb{R}$.

α) Να γράψετε τον τύπο της χωρίς το σύμβολο της απόλυτης τιμής και να περιγράψετε πως αυτή μπορεί να προκύψει από τη γνωστή γραφική παράσταση της $g(x) = e^x$, $x \in \mathbb{R}$.

(Μονάδες 7)



β) Με τη βοήθεια της γραφικής παράστασης, ή με οποιονδήποτε άλλο τρόπο, να συμπεράνετε τη μονοτονία και την ελάχιστη τιμή της f .

(Μονάδες 6)

γ) Να λύσετε την εξίσωση $f(x) = \frac{1}{2}$.

(Μονάδες 5)

δ) Να βρείτε, για τις διάφορες τιμές του α , το πλήθος των κοινών σημείων της γραφικής της παράστασης C_f με την ευθεία $y = \alpha$.

(Μονάδες 7)