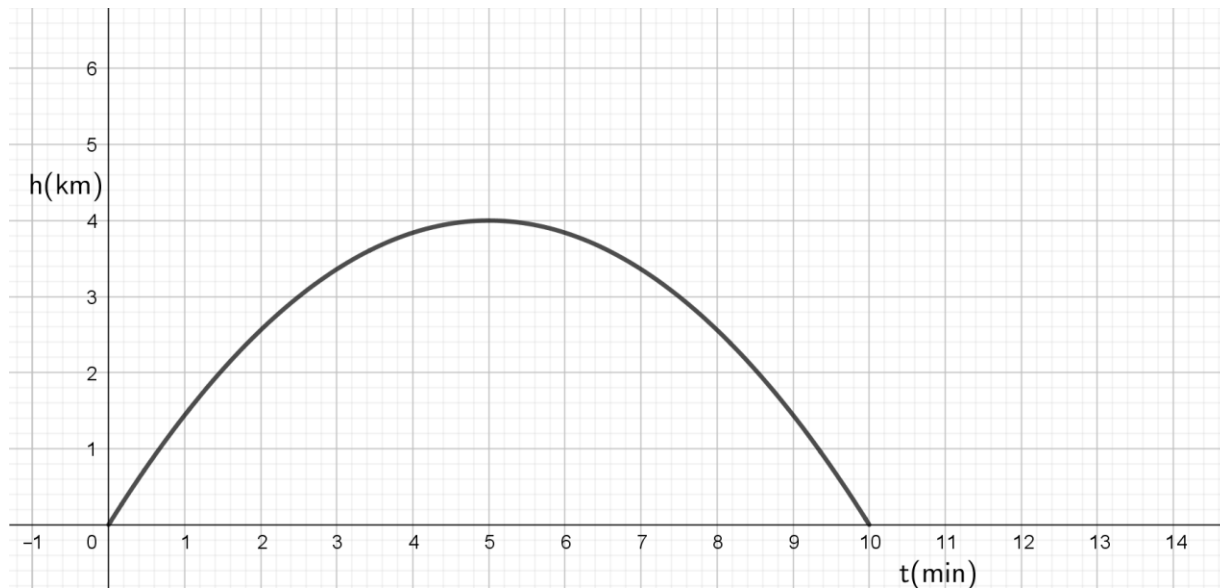


ΘΕΜΑ 2

Προκειμένου να ελεγχθεί μηχανισμός εκτόξευσης πυραύλων δημιουργήσαμε το παρακάτω σχήμα στο οποίο φαίνεται η απόσταση του πυραύλου από το έδαφος σε συνάρτηση με τον χρόνο.



α) Να βρείτε:

i. Τον συνολικό χρόνο κίνησης του πυραύλου.

(Μονάδες 5)

ii. Το μέγιστο ύψος που έφτασε ο πύραυλος και ποια χρονική στιγμή συνέβη αυτό.

(Μονάδες 6)

β) Σε επανάληψη του ελέγχου η εκτόξευση πραγματοποιείται από ύψος 1km .

i. Να μεταφέρεται στην κόλλα σας την αποτύπωση της πρώτης εκτόξευσης και να σχεδιάσετε στο ίδιο σύστημα αξόνων την δεύτερη.

(Μονάδες 7)

ii. Το νέο μέγιστο ύψος που έφτασε ο πύραυλος και ποια χρονική στιγμή συνέβη αυτό.

(Μονάδες 7)