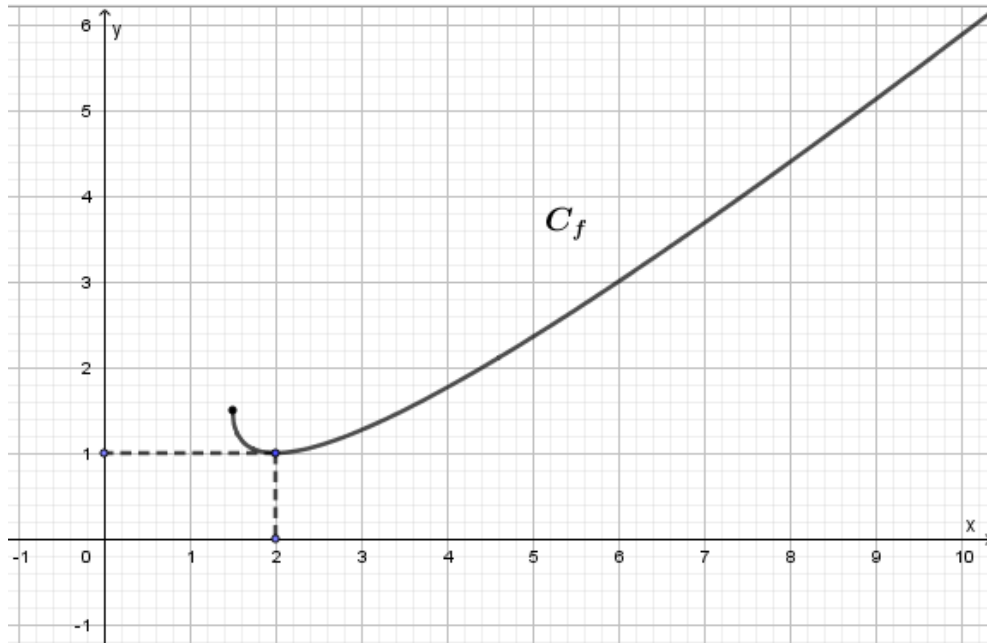


## ΘΕΜΑ 2

Δίνεται η συνάρτηση  $f(x) = x - \sqrt{2x - 3}$ , της οποίας η γραφική παράσταση φαίνεται στο παρακάτω σχήμα:



α) Να βρείτε το πεδίο ορισμού της συνάρτησης.

(Μονάδες 7)

β) Να προσδιορίσετε το ολικό ελάχιστο της συνάρτησης, καθώς και τη θέση αυτού.

(Μονάδες 8)

γ) Να βρείτε τα διαστήματα στα οποία η συνάρτηση είναι

I. γνησίως φθίνουσα

(Μονάδες 5)

II. γνησίως αύξουσα

(Μονάδες 5)