

ΘΕΜΑ 2

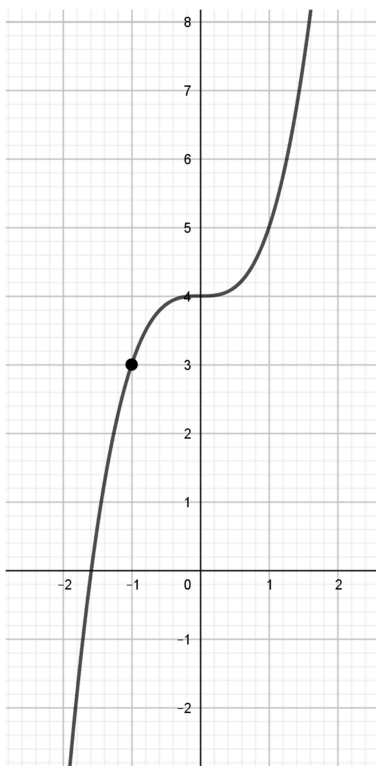
Δίνεται μια συνάρτηση f γνησίως φθίνουσα στο \mathbb{R} με σύνολο τιμών το \mathbb{R} της οποίας η γραφική παράσταση διέρχεται από το σημείο $A(-1,3)$.

α) Θα μπορούσε η γραφική παράσταση της f να διέρχεται και από το σημείο $B(2,5)$; Να αιτιολογήσετε την απάντησή σας.

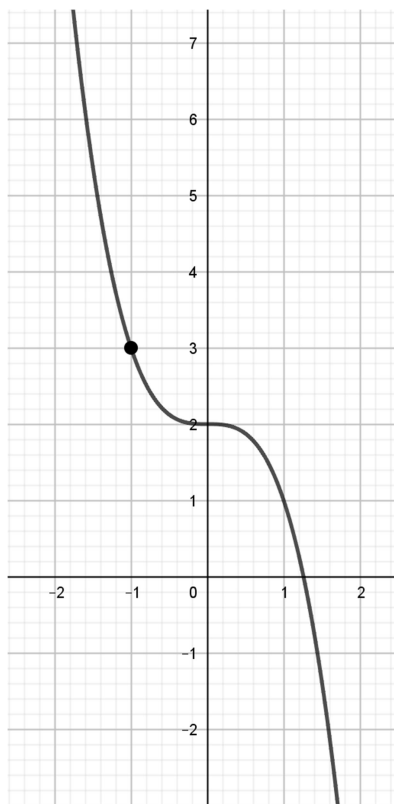
(Μονάδες 13)

β) Ποια από τις παρακάτω γραφικές παραστάσεις θα μπορούσε να είναι η γραφική παράσταση της f ; Να αιτιολογήσετε την απάντησή σας.

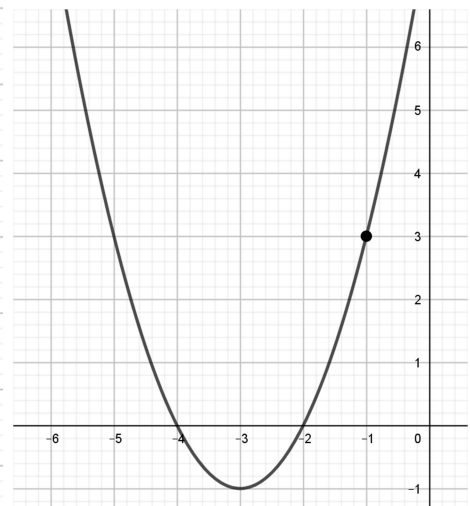
i.



ii.



iii.



(Μονάδες 12)