

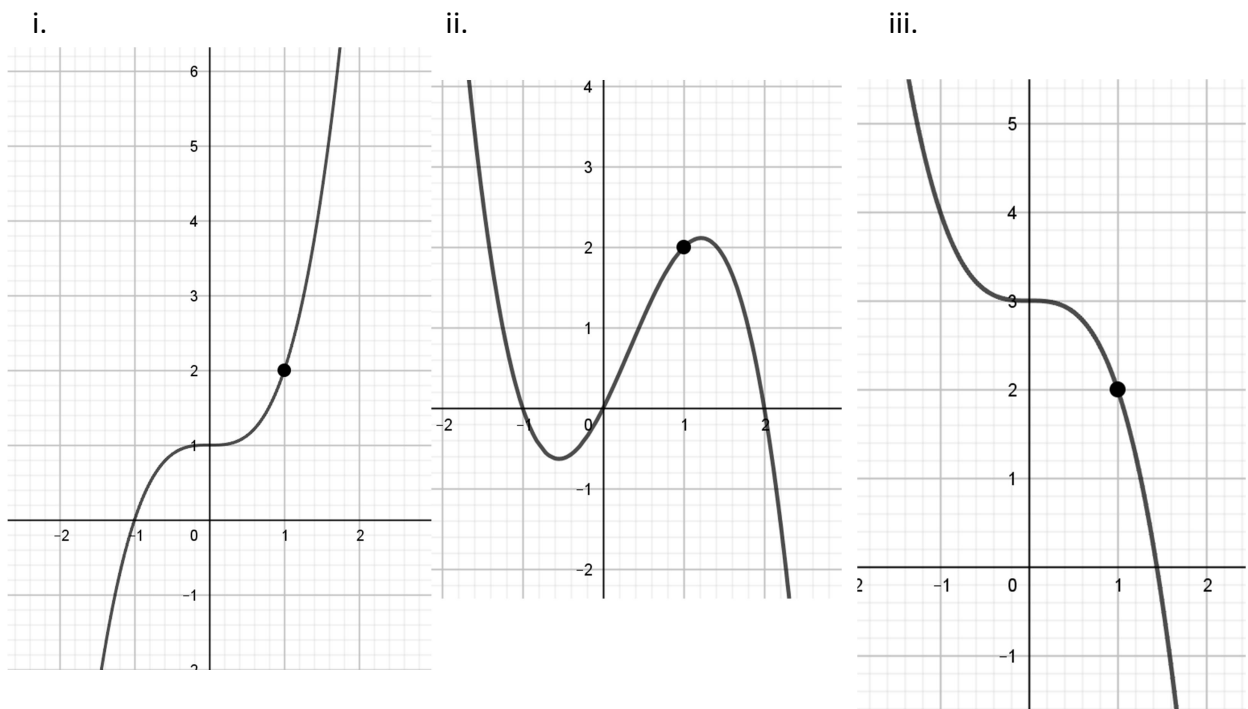
ΘΕΜΑ 2

Δίνεται μια συνάρτηση f γνησίως αύξουσα στο \mathbb{R} με σύνολο τιμών το \mathbb{R} της οποίας η γραφική παράσταση διέρχεται από το σημείο $A(1,2)$.

α) Θα μπορούσε η γραφική παράσταση της f να διέρχεται και από το σημείο $B(2,9)$; Να αιτιολογήσετε την απάντησή σας.

(Μονάδες 13)

β) Ποια από τις παρακάτω γραφικές παραστάσεις θα μπορούσε να είναι η γραφική παράσταση της f ; Να αιτιολογήσετε την απάντησή σας.



(Μονάδες 12)