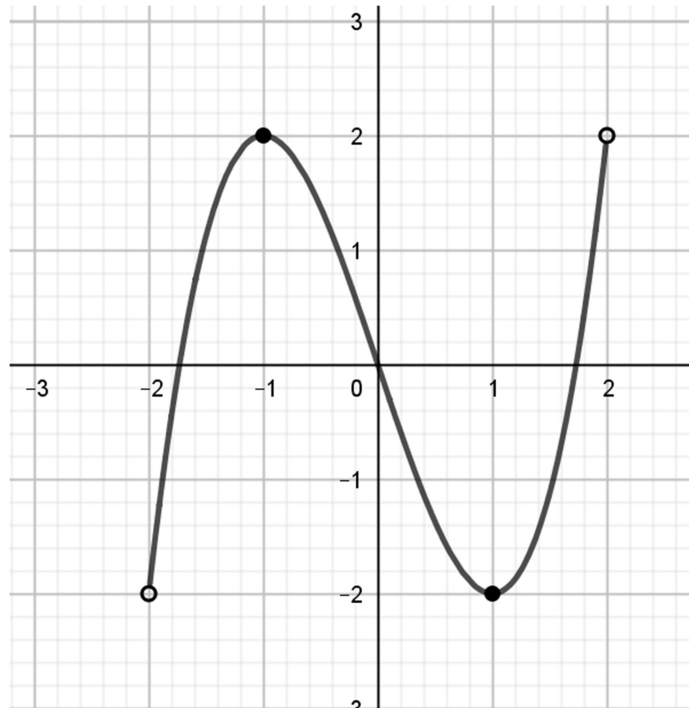


## ΘΕΜΑ 2

Στο παρακάτω σχήμα δίνεται η γραφική παράσταση μιας συνάρτησης  $f$  με πεδίο ορισμού το διάστημα  $(-2, 2)$ .



α) Να εξετάσετε αν η  $f$  είναι άρτια ή περιττή και να αιτιολογήσετε την απάντησή σας.

(Μονάδες 7)

β) Να γράψετε τα διαστήματα στα οποία η  $f$  είναι γνησίως αύξουσα.

(Μονάδες 8)

γ) Να βρείτε τη μέγιστη και την ελάχιστη τιμή της  $f$  καθώς και τις θέσεις των ακρότατων αυτών.

(Μονάδες 10)