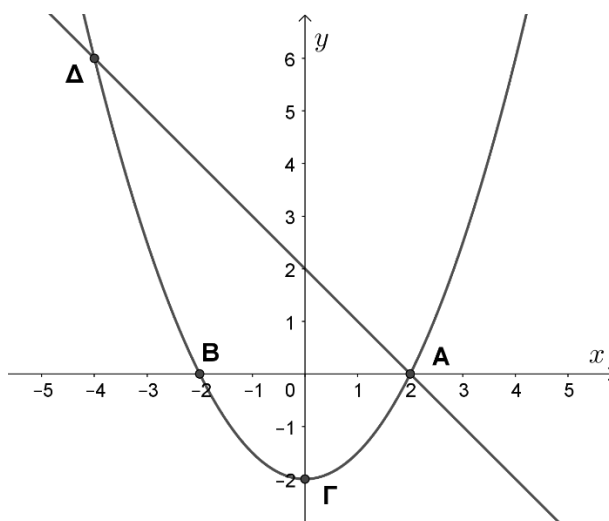


ΘΕΜΑ 4

Στο σχήμα δίνονται οι γραφικές παραστάσεις μιας παραβολής $f(x) = ax^2 + bx + \gamma$ και της ευθείας $g(x) = -x + 2$.



α) Δεδομένου ότι η παραβολή διέρχεται από τα σημεία A, B, Γ , να βρείτε τις τιμές των α, β, γ .

(Μονάδες 8)

β) Αν $\alpha = \frac{1}{2}, \beta = 0$ και $\gamma = -2$, να βρείτε αλγεβρικά τις συντεταγμένες των κοινών σημείων της ευθείας και της παραβολής.

(Μονάδες 8)

γ) Αν μετατοπίσουμε την παραβολή κατά 4,5 μονάδες προς τα πάνω, να δείξετε ότι η ευθεία και η παραβολή θα έχουν ένα μόνο κοινό σημείο.

(Μονάδες 9)