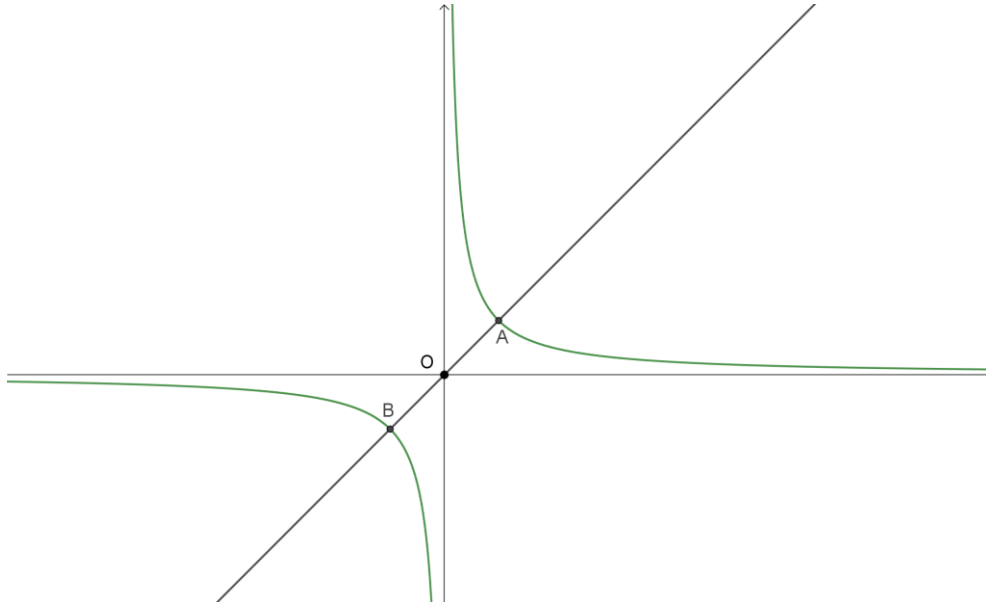


ΘΕΜΑ 4

Στο παρακάτω σχήμα δίνεται η γραφική παράσταση της $f(x) = \frac{1}{x}$ και η ευθεία AB με εξίσωση $y = x$.



α) Να βρείτε τις συντεταγμένες των A, B και να δείξετε ότι το $O(0,0)$ είναι το μέσο του AB .

(Μονάδες 9)

Έστω $M(x, y)$ τυχαίο σημείο της γραφική παράστασης της f .

β) Να δείξετε ότι και το συμμετρικό M' του M ως προς το $O(0,0)$ ανήκει στη γραφική παράσταση της f .

(Μονάδες 8)

γ) Αν $A(1,1), B(-1,-1), M'(-x,-y)$ να δείξετε ότι $(AB) \leq (MM')$ για κάθε $x \in \mathbb{R} - \{0\}$ και να εξετάσετε τότε $(AB) = (MM')$.

(Μονάδες 8)