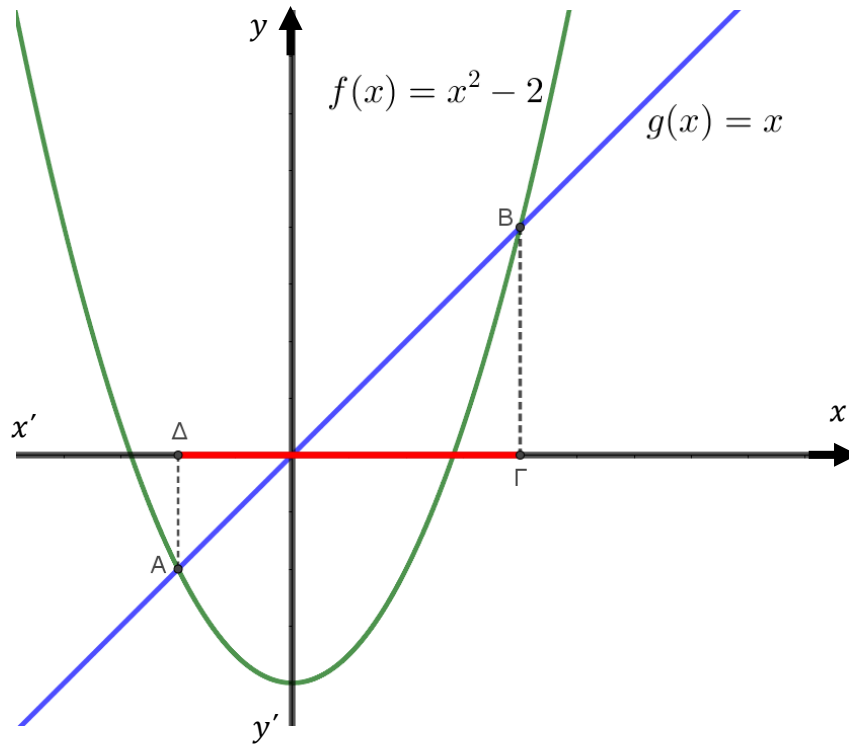


ΘΕΜΑ 3

Στο παρακάτω σχήμα δίνονται οι γραφικές παραστάσεις των συναρτήσεων $f(x) = x^2 - 2$ και $g(x) = x$.



α) Να αποδείξετε ότι οι συντεταγμένες των σημείων A και B είναι $A(-1, -1)$ και $B(2, 2)$.

(Μονάδες 9)

β) Να λύσετε την ανίσωση $x^2 - x - 2 < 0$.

(Μονάδες 8)

γ) Να λύσετε την ανίσωση $\omega^2 - |\omega| - 2 < 0$.

(Μονάδες 8)