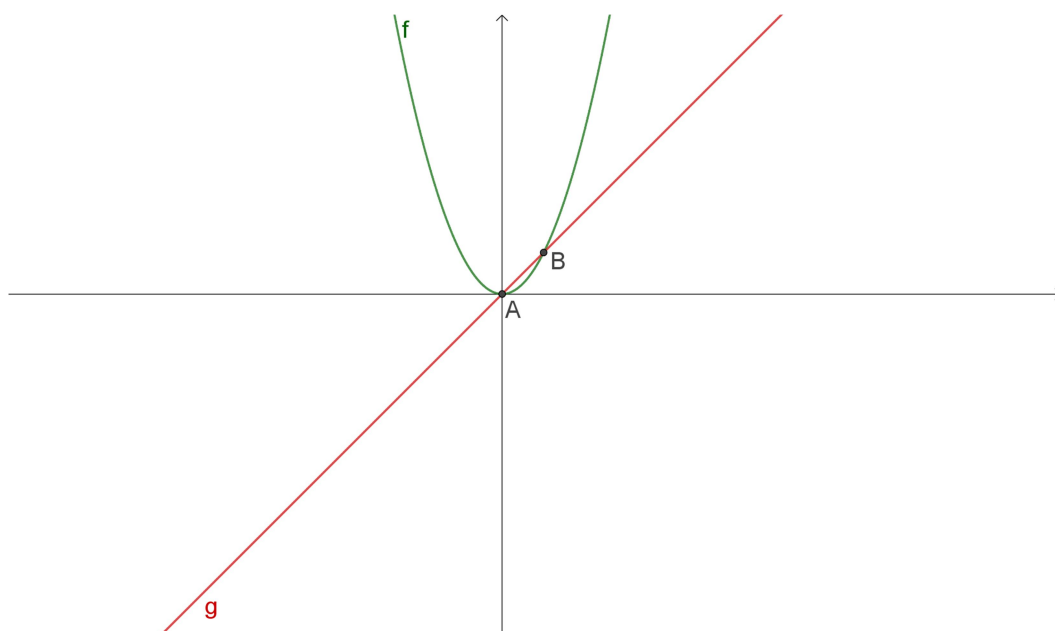


ΘΕΜΑ 4

Στο παρακάτω σχήμα δίνονται οι γραφικές παραστάσεις των συναρτήσεων $f(x) = x^2$ και $g(x) = x$ που τέμνονται στα σημεία A,B .



α) Να βρείτε τις συντεταγμένες των σημείων A,B .

(Μονάδες 7)

β) Αν $A(0,0), B(1,1)$, τότε:

i. Με βάση το σχήμα να βρείτε για ποιες τιμές του x η γραφική παράσταση της f είναι κάτω από τη γραφική παράσταση της g .

(Μονάδες 5)

ii. Να επαληθεύσετε αλγεβρικά την απάντησή σας στο i. ερώτημα.

(Μονάδες 7)

γ) Αν $\left(\frac{\alpha}{\beta}\right)^2 < \frac{\alpha}{\beta}$ για τυχαίους πραγματικούς αριθμούς α, β με $\beta \neq 0$, να δείξετε (με βάση τα παραπάνω ή με οποιονδήποτε άλλο τρόπο θέλετε) ότι $|\alpha| < |\beta|$.

(Μονάδες 6)