

ΘΕΜΑ 4

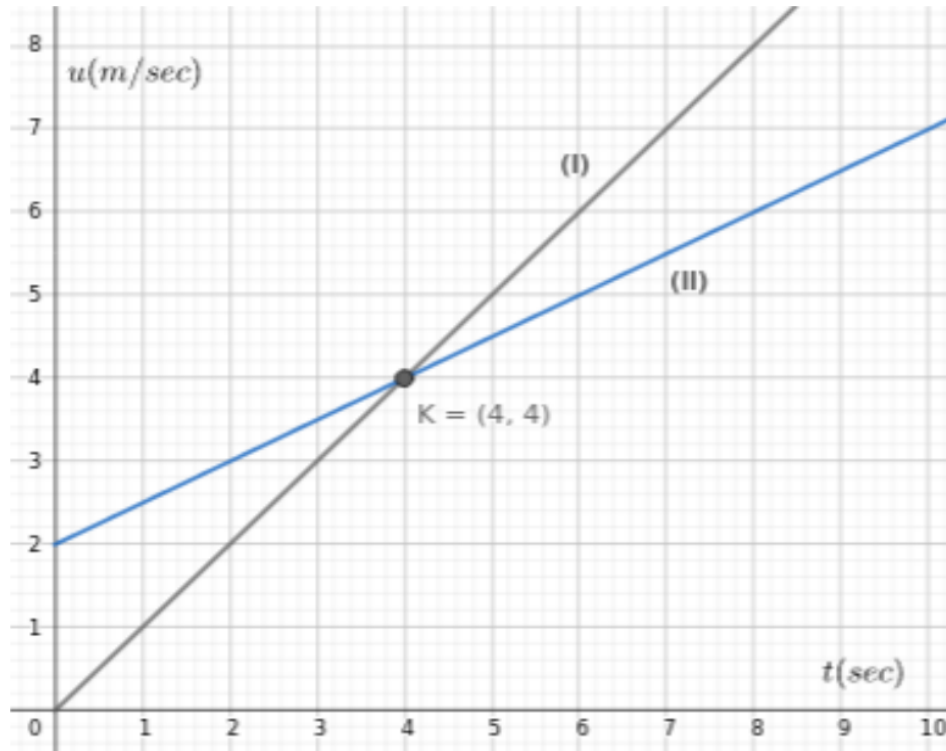
Ένα όχημα, το οποίο εκτελεί ευθύγραμμη ομαλά επιταχυνόμενη κίνηση, έχει ταχύτητα, η οποία δίνεται από τη σχέση $u = u_0 + a \cdot t$, όπου u η ταχύτητα του οχήματος τη χρονική στιγμή t και a η σταθερή επιτάχυνσή του στη διάρκεια της κίνησης, ενώ u_0 η αρχική ταχύτητα της κίνησής του.

α) Αν η παραπάνω σχέση αποτελεί συνάρτηση της ταχύτητας του οχήματος ως προς το χρόνο, να προσδιορίσετε ποια είναι η εξαρτημένη, ποια η ανεξάρτητη μεταβλητή και ποιο το ευρύτερο δυνατό πεδίο ορισμού της συνάρτησης αυτής.

(Μονάδες 6)

β) Ένα όχημα Α, που εκτελεί ευθύγραμμη ομαλά επιταχυνόμενη κίνηση, ξεκινά από θέση ηρεμίας και τη χρονική στιγμή 4 sec έχει ταχύτητα 4 m/sec, ενώ ένα άλλο όχημα Β, που εκτελεί ευθύγραμμη ομαλά επιταχυνόμενη κίνηση, έχει αρχική ταχύτητα 2m/sec. Οι παρακάτω ευθείες (I),(II) στο διάγραμμα ταχύτητας - χρόνου περιγράφουν τις ταχύτητες των δύο οχημάτων.

ι) Ποια από τις δύο ευθείες (I), (II) περιγράφει την ταχύτητα του οχήματος Α και ποια την ταχύτητα του οχήματος Β;



(Μονάδες 6)

ii) Να προσδιορίσετε ποιο από τα οχήματα A, B κινείται ταχύτερα για κάθε χρονική στιγμή $t \text{ sec}, t \in (3,5)$.

(Μονάδες 7)

iii) Αν ένα όχημα Γ εκτελεί ευθύγραμμη ομαλά επιταχυνόμενη κίνηση με αρχική ταχύτητα 2 m/sec και επιτάχυνση μεγαλύτερη από την επιτάχυνση του οχήματος A, να σχεδιάσετε στο παραπάνω διάγραμμα μία ευθεία, η οποία θα μπορούσε να περιγράφει την κίνησή του.

(Μονάδες 6)